

Zakaj se jeseni že poleti sušijo?

Drevesa so okužena s tujerodno glivo, ki povzroča jesenov ožig.

Opažanja sporočite v aplikacijo Invazivke.



Projektni partnerji:



GOZDARSKI INŠTITUT SLOVENIJE
SLOVENSKI FORRESTRY INSTITUTE



ZAVOD REPUBLIKE SLOVENIJE
ZA VARNIŠKO NABAVO



ZAVOD za GOZDOKOPE
SLOVENIJE

ZAVOD
SYMBIOSIS
socialno podjetje

Financerji projekta:



Mestna občina
Ljubljana



arrrs
AGENCIJA REPUBLIKE SLOVENIJE
ZA PROJEKTIŠKANE INOVACIJE



REPUBLIKA SLOVENIJA
MINISTRSTVO ZA OKOLJE IN PROSTOR

Znaki jesenovega ožiga so vidni že z razdalje

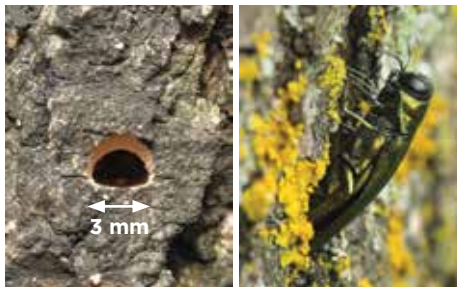
V slovenskih gozdovih uspevajo tri domorodne vrste jesenov, ki so pomembni gradniki gozdnih združb: veliki, poljski in mali jesen. Njihov les je surovina za različne lesne izdelke, mali jesen pa je tudi pomembno medovito drevo.

V zadnjih letih se zaradi okužb s **tujerodno glivo, ki povzroča jesenov ožig**, drevesa velikega in poljskega jesena množično sušijo. Na napadenih drevesih že z razdalje opazimo **veje s posušenimi listi, počrnelimi poganjki in številnimi golimi vejami**. Kasneje začne lesno tkivo propadati in se razkrajati. Zaradi jesenovega ožiga mladi jeseni propadejo v 2-3, starejši pa v 7-15 letih.



V Evropo se lahko razširi tudi jesenov krasnik

Poškodbe in propadanje jesenov lahko povzroči tudi **hrošč jesenov krasnik**, ki izvira iz Azije. Pri nas ga za zdaj še nismo našli, nam najbližje pa je kot invazivna vrsta prisoten v okolici Moskve v Rusiji. Pri napadu krasnika se listi jesena ne sušijo, **temveč so manjši in porumeneli**. Zelo značilne so **izhodne odprtine** v skorji, skozi katere izletajo odrasli hrošči. Te so velike okoli 3 mm in **imajo značilno obliko ležeče črke D**.



Sporočite opažanja tujerodnih vrst prek aplikacije Invazivke

Opažanja jesenovega ožiga, jesenovega krasnika ter drugih tujerodnih vrst lahko sporočite prek **aplikacije Invazivke**, ki smo jo razvili pri projektu **LIFE ARTEMIS**. Dostopna je na spletni strani **www.invazivke.si**, še hitreje pa lahko podatke posredujete prek mobilne aplikacije Invazivke, ki je na voljo na **GooglePlay**. Aplikacija je ključno orodje v sistemu zgodnjega obveščanja in hitrega odzivanja na tujerodne vrste. Zbrani podatki nam bodo v pomoč pri načrtovanju dolgoročnih ukrepov za varstvo gozdov.

